

Direzione Territoriale Idrografica Lombardia Occidentale – U.O Pavia

PV-E-342-M

PV-E-342-M - Accordo quadro 2026-2028 per la manutenzione delle opere idrauliche comprese nel territorio di competenza dell'Ufficio Operativo di Pavia. Lotto 1 - sinistra Po.

PERIZIA



Importo finanziamento

CUP

B57G26000070001

CUI

L92116650349202400034

Codice Opera

A28/PV/350

Perizia n.

3384

ELABORATI GRAFICI

CODICE ELABORATO:

02

Progettisti:

Dott. Anselmo Cucchi (Coordinatore)

Geom. Mario Panniello

Geom. Giovanni Esposito

Il Responsabile Unico di Progetto

Fabio Sai

DATA:

24 FEB. 2026

VERSIONE:

REV.00

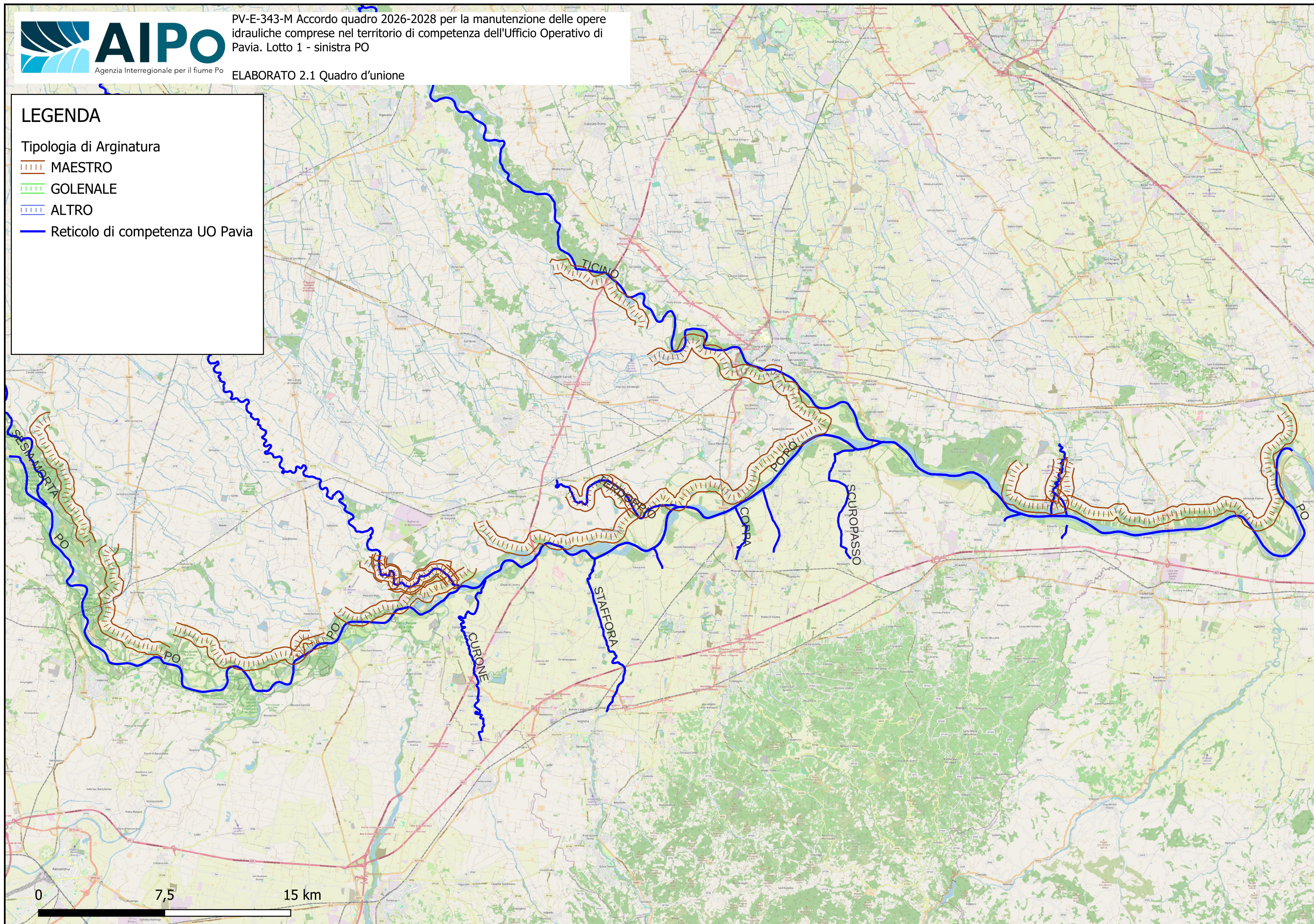
VISTO APPROVAZIONE:

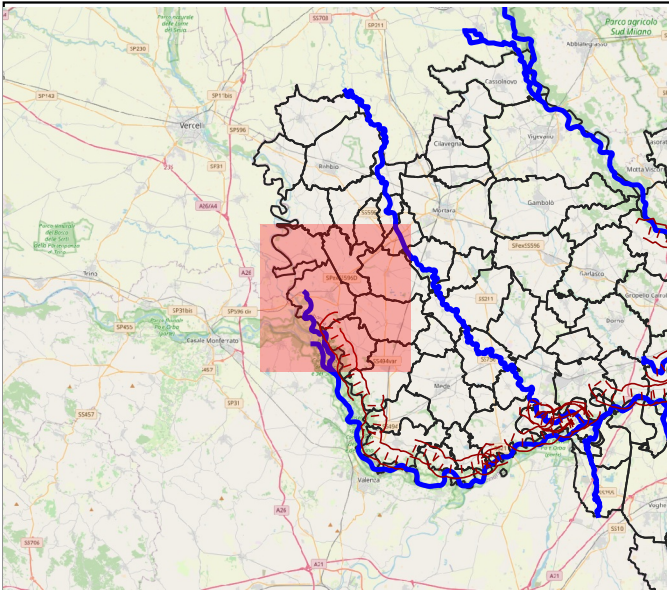


LEGENDA

Tipologia di Arginatura

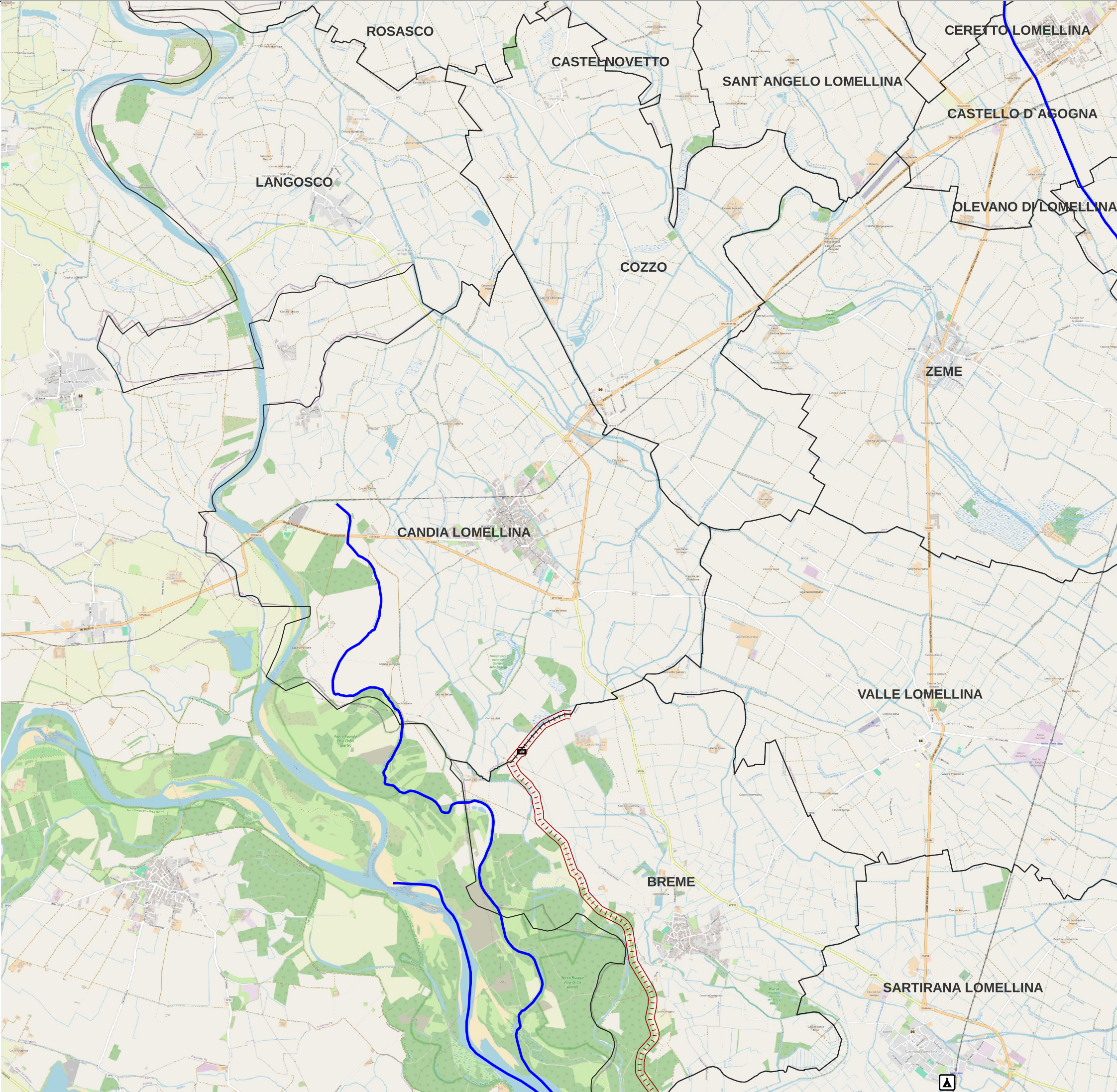
- MAESTRO
- GOLENALE
- ALTRO
- Reticolo di competenza UO Pavia





LEGENDA

- ARGINI PTI PV
- ARGINE MAESTRO
 - ARGINE GOLENALE
 - ARGINI NON COMPETENTI
- AIPO
- OPERE IDRAULICHE LINEARI DI COMPETENZA AIPO
 - Chiaviche_PV
 - MAGAZZINI IDRAULICI
 - competenza_AIPO_PV
 - LIMITI AMM. COMUNALI

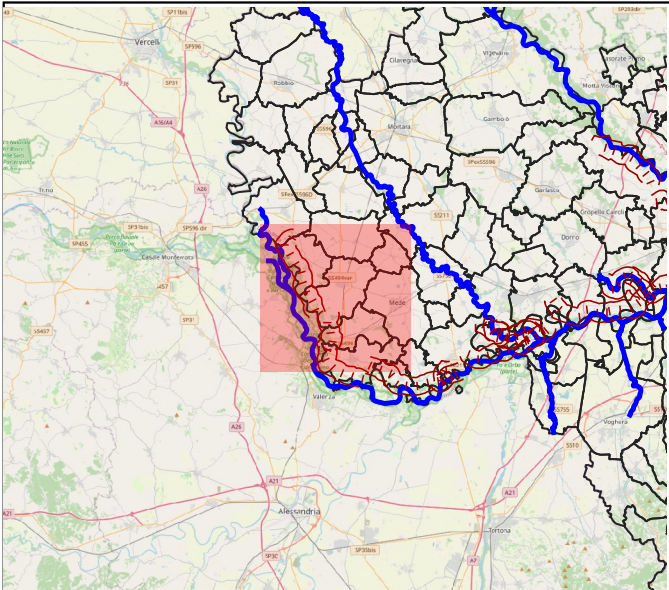


Disegnatore: CUCCHI A.
REV: 1.0

PV-E-342-M Accordo quadro 2026-2028 per la manutenzione delle opere idrauliche comprese nel territorio di competenza dell'Ufficio Operativo di Pavia. Lotto 1 - sinistra PO

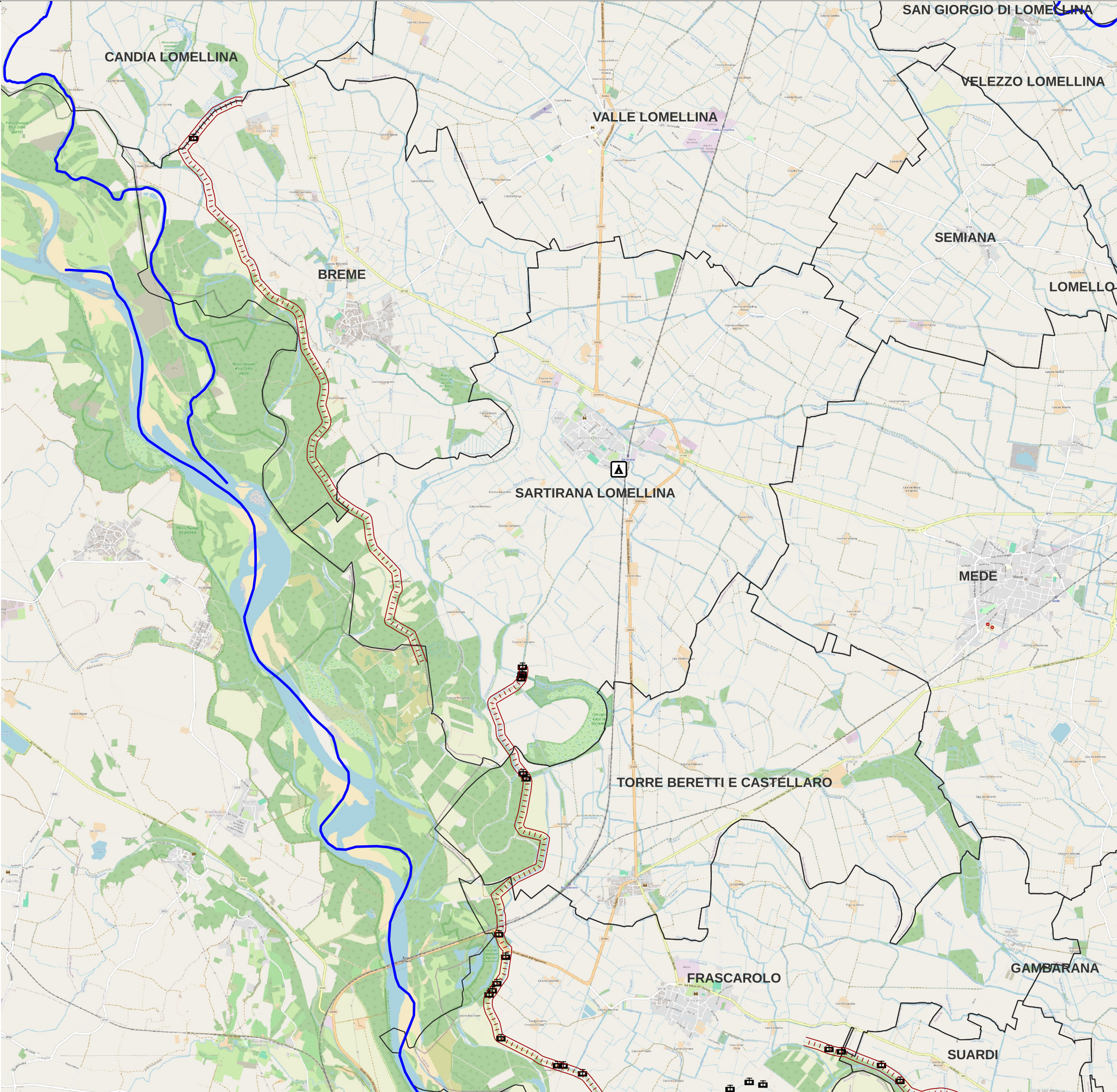


ELAB: 2.2



LEGENDA

- ARGINI PTI PV
- ARGINE MAESTRO
 - ARGINE GOLENALE
 - ARGINI NON COMPETENTI
- AIPO
- OPERE IDRAULICHE LINEARI DI COMPETENZA AIPO
- Chiaviche_PV
- MAGAZZINI IDRAULICI
- competenza_AIPO_PV
- LIMITI AMM. COMUNALI

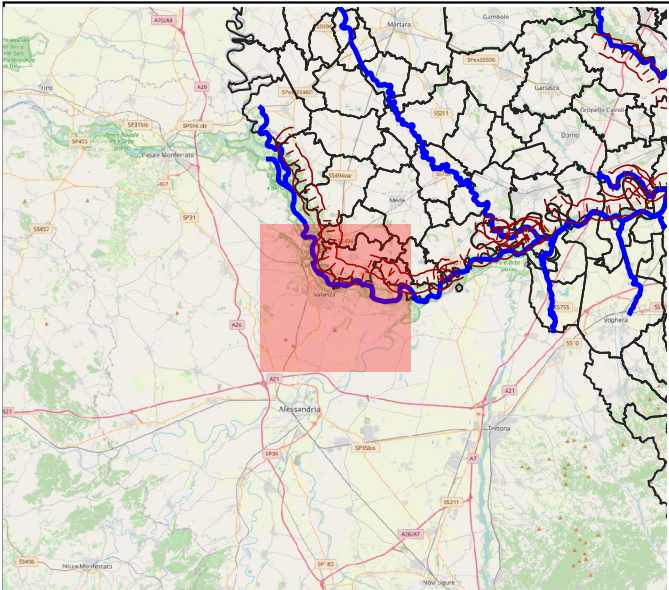


PV-E-342-M Accordo quadro 2026-2028 per la manutenzione delle opere idrauliche comprese nel territorio di competenza dell'Ufficio Operativo di Pavia. Lotto 1 - sinistra PO



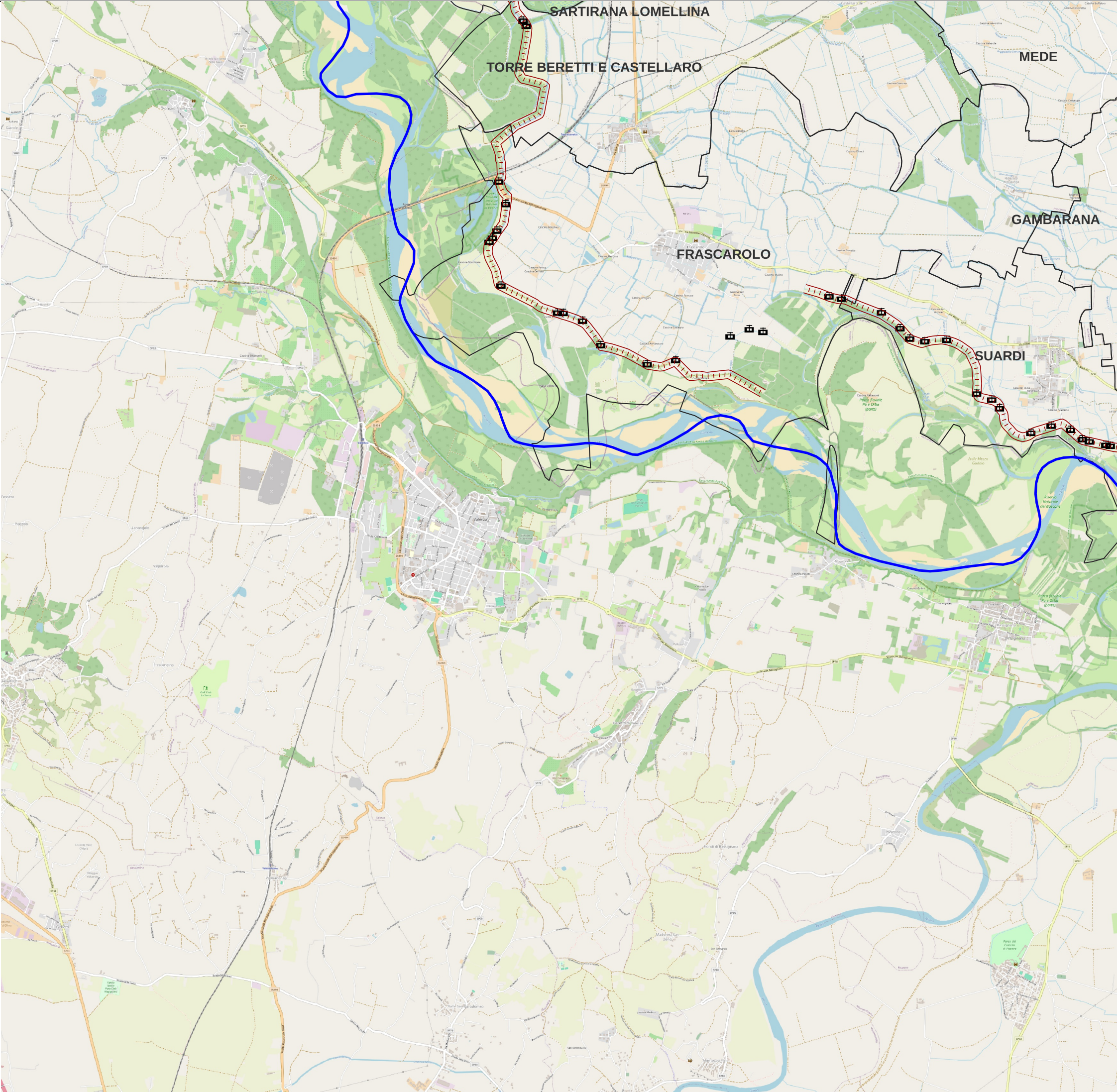
Disegnatore: CUCCHI A.
REV: 1.0

ELAB: 2.2



LEGENDA

- ARGINI PTI PV
- ARGINE MAESTRO
 - ARGINE GOLENALE
 - ARGINI NON COMPETENTI AIPO
 - OPERE IDRAULICHE LINEARI DI COMPETENZA AIPO
 - Chiaviche_PV
 - MAGAZZINI IDRAULICI
 - competenza_AIPO_PV
 - LIMITI AMM. COMUNALI

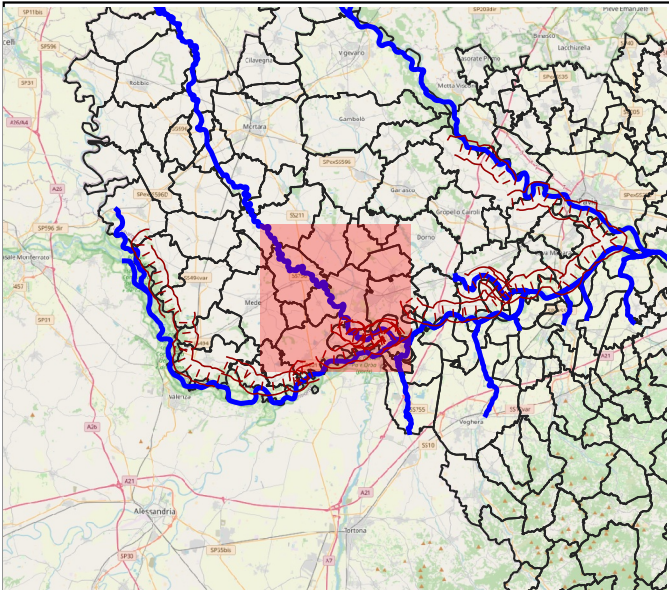


PV-E-342-M Accordo quadro 2026-2028 per la manutenzione delle opere idrauliche comprese nel territorio di competenza dell'Ufficio Operativo di Pavia. Lotto 1 - sinistra PO

Disegnatore: CUCCHI A.
REV: 1.0

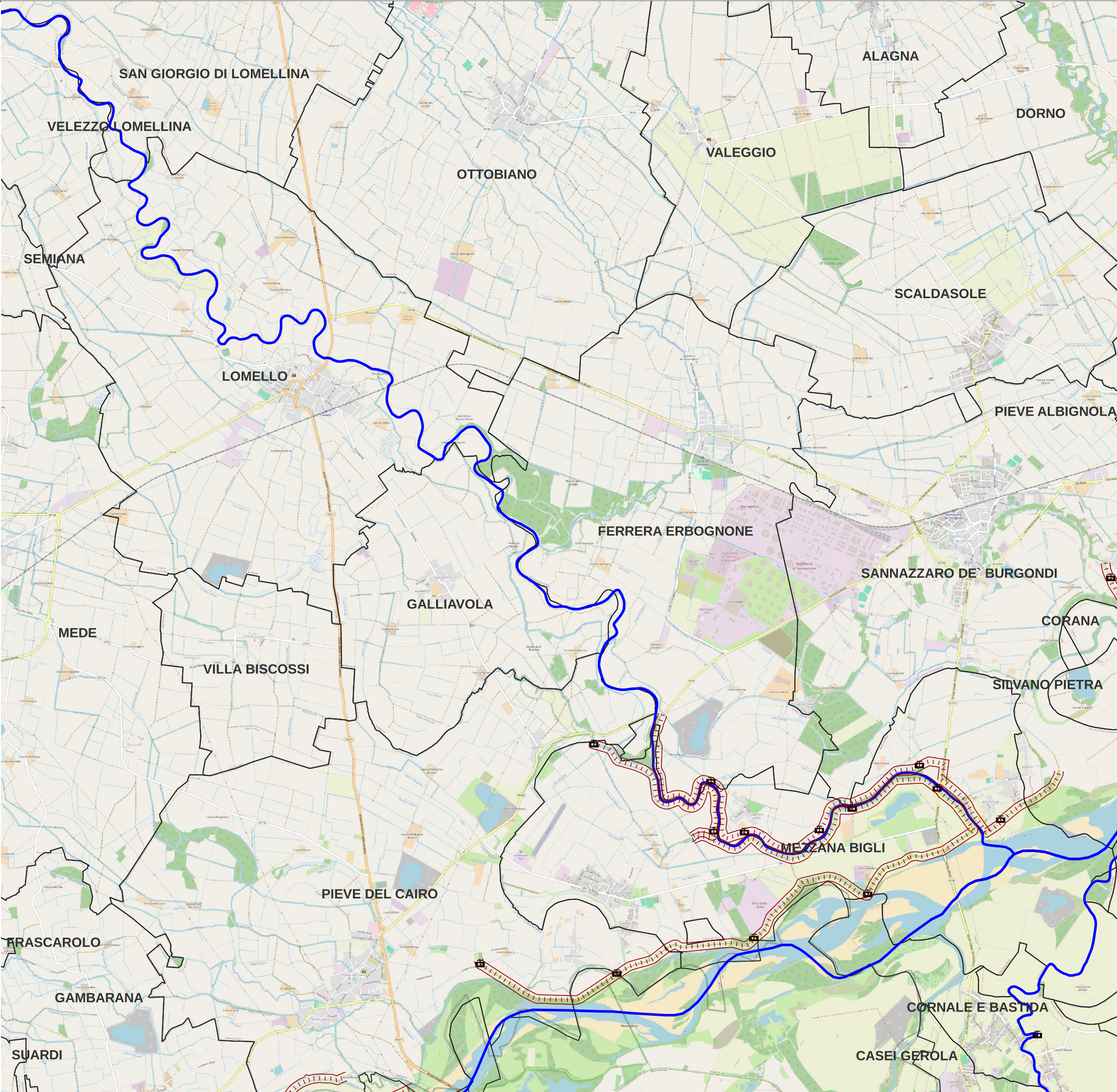


ELAB: 2.2



LEGENDA

- ARGINI PTI PV
- ARGINI MAESTRO
 - ARGINI GOLENALE
 - ARGINI NON COMPETENTI
- AIPO
- OPERE IDRAULICHE LINEARI DI COMPETENZA AIPO
 - Chiaviche_PV
 - MAGAZZINI IDRAULICI
 - competenza_AIPO_PV
 - LIMITI AMM. COMUNALI

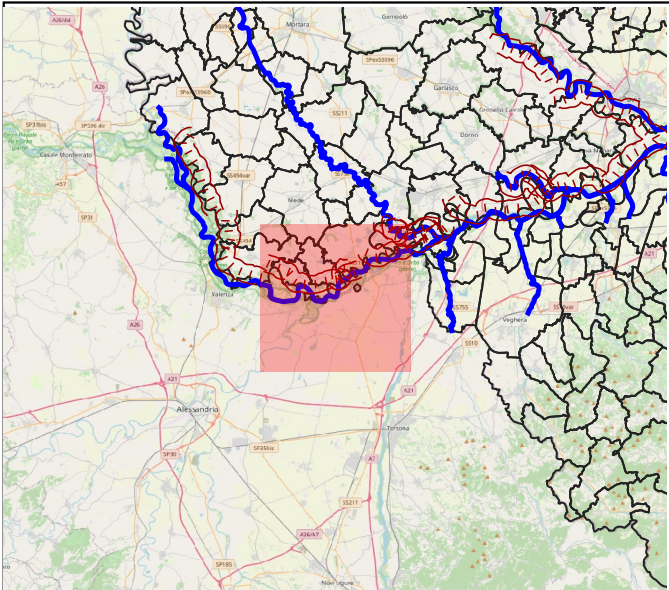


Disegnatore: CUCCHI A.
REV: 1.0

PV-E-342-M Accordo quadro 2026-2028 per la manutenzione delle opere idrauliche comprese nel territorio di competenza dell'Ufficio Operativo di Pavia. Lotto 1 - sinistra PO

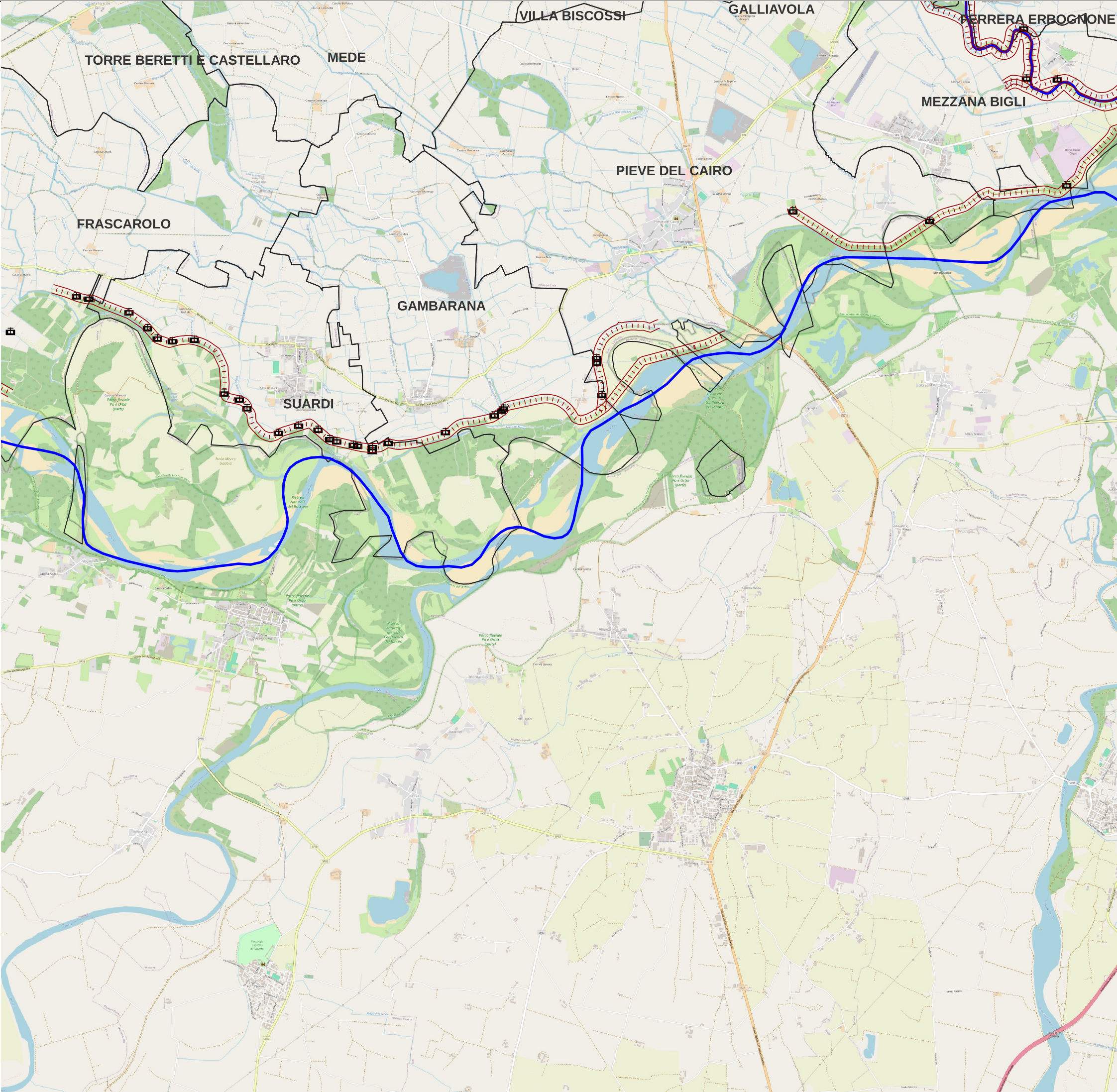


ELAB: 2.2



LEGENDA

- ARGINI PTI PV
- ARGINE MAESTRO
 - ARGINE GOLENALE
 - ARGINI NON COMPETENTI AIPO
 - OPERE IDRAULICHE LINEARI DI COMPETENZA AIPO
 - Chiaviche_PV
 - MAGAZZINI IDRAULICI
 - competenza_AIPO_PV
 - LIMITI AMM. COMUNALI

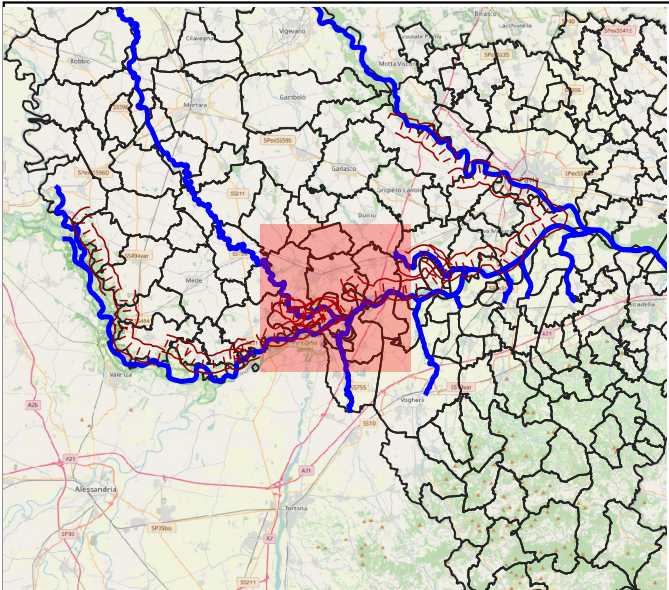


Disegnatore: CUCCHI A.
REV: 1.0

PV-E-342-M Accordo quadro 2026-2028 per la manutenzione delle opere idrauliche comprese nel territorio di competenza dell'Ufficio Operativo di Pavia. Lotto 1 - sinistra PO

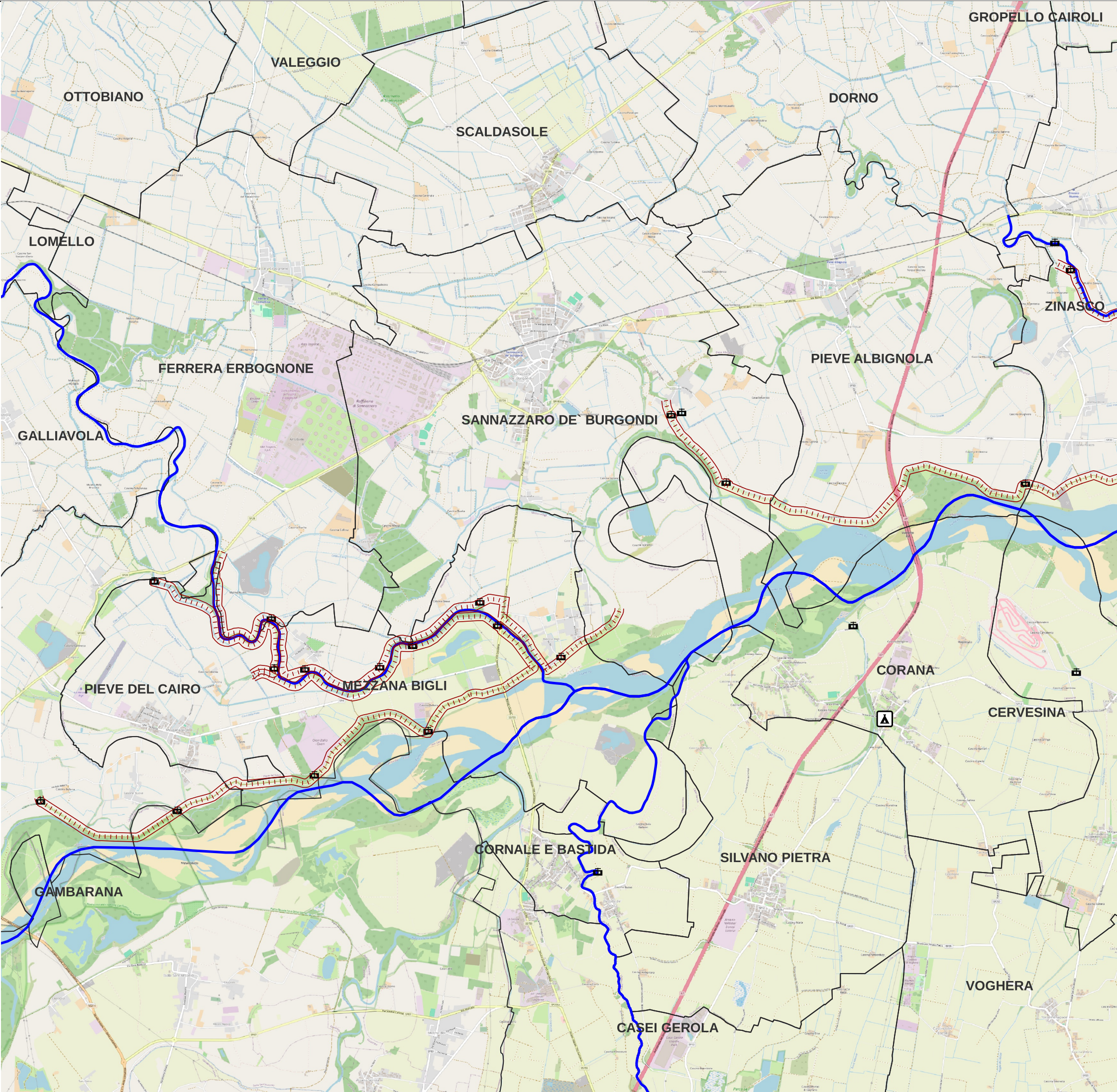


ELAB: 2.2



LEGENDA

- ARGINI PTI PV
- ARGINE MAESTRO
 - ARGINE GOLENALE
 - ARGINI NON COMPETENTI
- AIPO
- OPERE IDRAULICHE LINEARI DI COMPETENZA AIPO
- Chiaviche_PV
- MAGAZZINI IDRAULICI
- competenza_AIPO_PV
- LIMITI AMM. COMUNALI

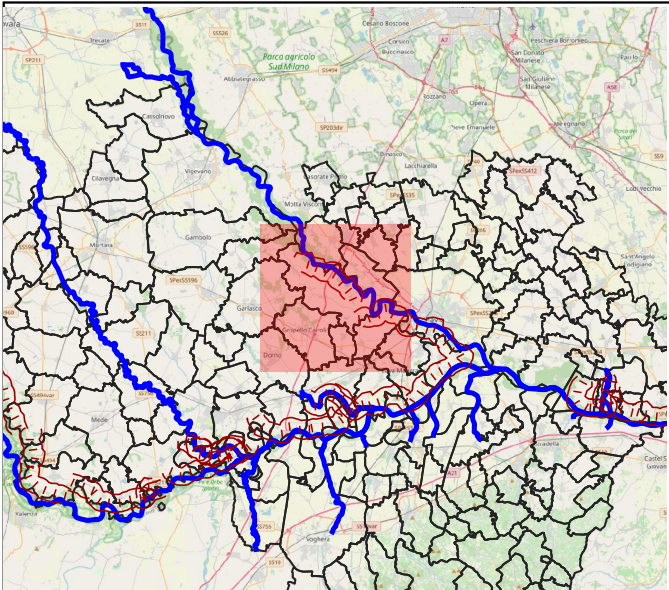


Disegnatore: CUCCHI A.
REV: 1.0

PV-E-342-M Accordo quadro 2026-2028 per la manutenzione delle opere
idrauliche comprese nel territorio di competenza dell'Ufficio Operativo di
Pavia. Lotto 1 - sinistra PO

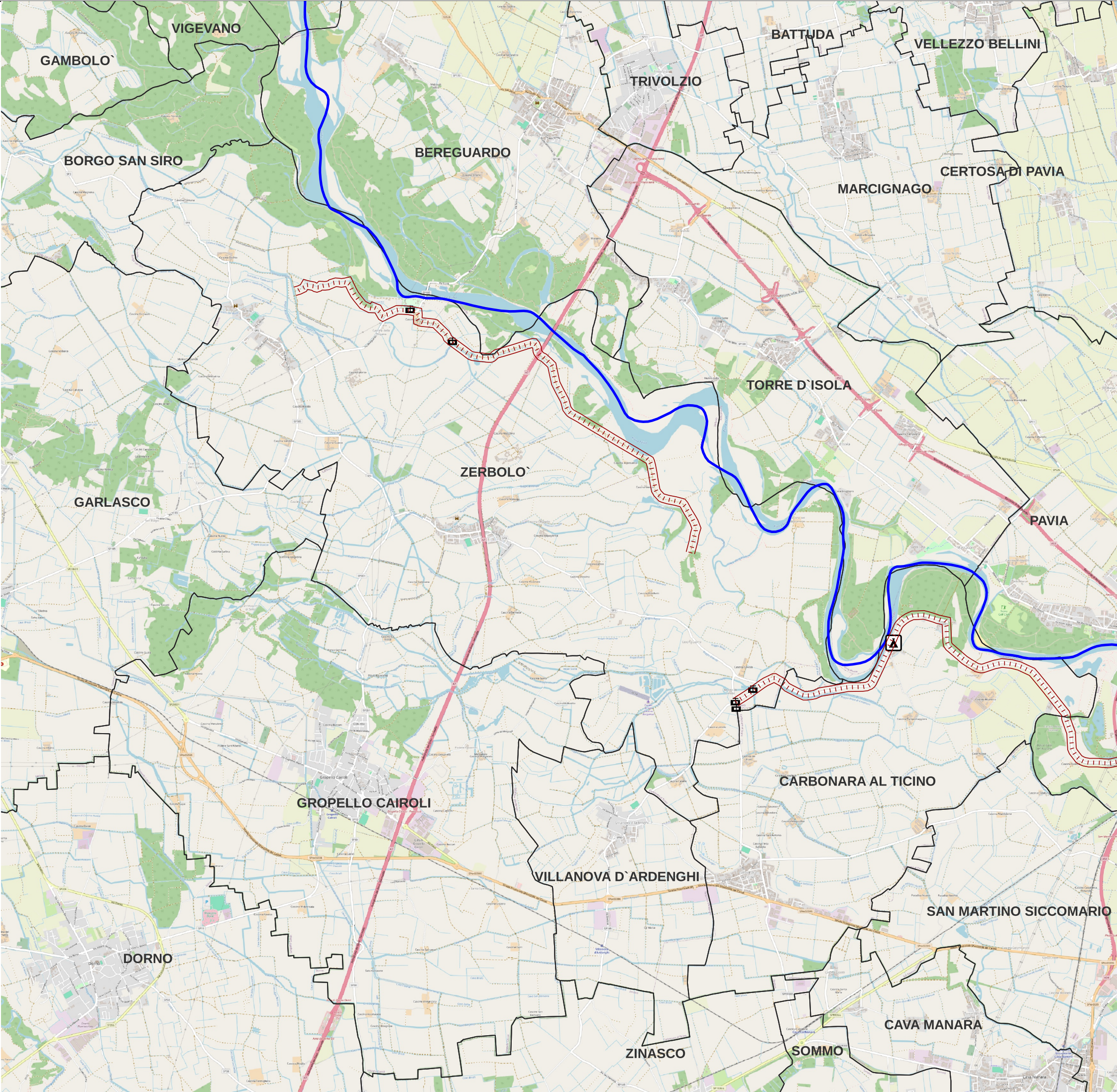


ELAB: 2.2



LEGENDA

- ARGINI PTI PV
- ARGINI MAESTRO
 - ARGINI GOLENALE
 - ARGINI NON COMPETENTI AIPO
 - OPERE IDRAULICHE LINEARI DI COMPETENZA AIPO
 - Chiaviche_PV
 - MAGAZZINI IDRAULICI
 - competenza_AIPO_PV
 - LIMITI AMM. COMUNALI

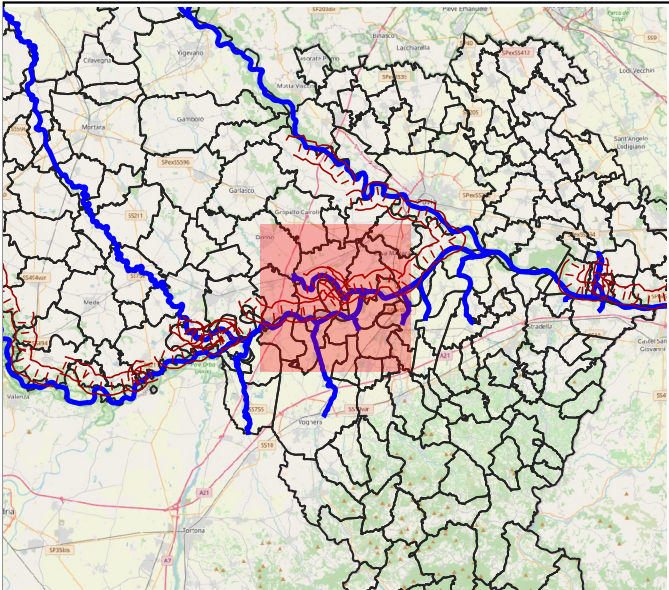


Disegnatore: CUCCHI A.
REV: 1.0

PV-E-342-M Accordo quadro 2026-2028 per la manutenzione delle opere idrauliche comprese nel territorio di competenza dell'Ufficio Operativo di Pavia. Lotto 1 - sinistra PO

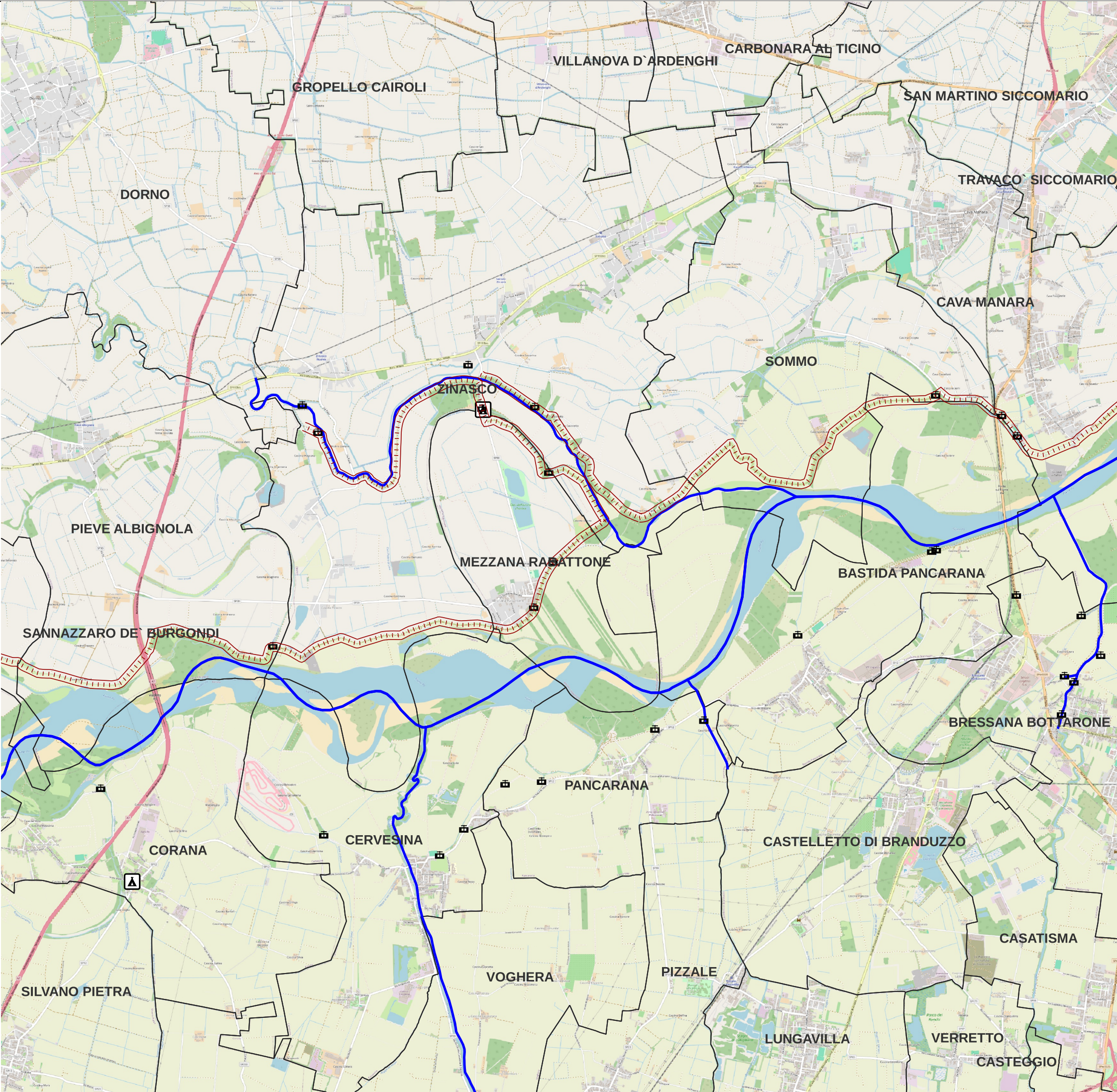


ELAB: 2.2



LEGENDA

- ARGINI PTI PV
- ARGINI MAESTRO
 - ARGINI GOLENALE
 - ARGINI NON COMPETENTI
- AIPO
- OPERE IDRAULICHE LINEARI DI COMPETENZA AIPO
- Chiaviche_PV
- MAGAZZINI IDRAULICI
- competenza_AIPO_PV
- LIMITI AMM. COMUNALI



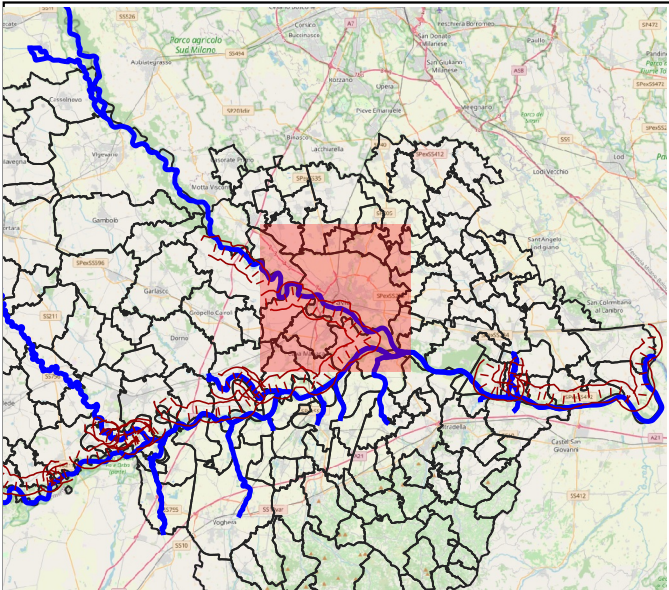
Disegnatore: CUCCHI A.

REV: 1.0

PV-E-342-M Accordo quadro 2026-2028 per la manutenzione delle opere idrauliche comprese nel territorio di competenza dell'Ufficio Operativo di Pavia. Lotto 1 - sinistra PO

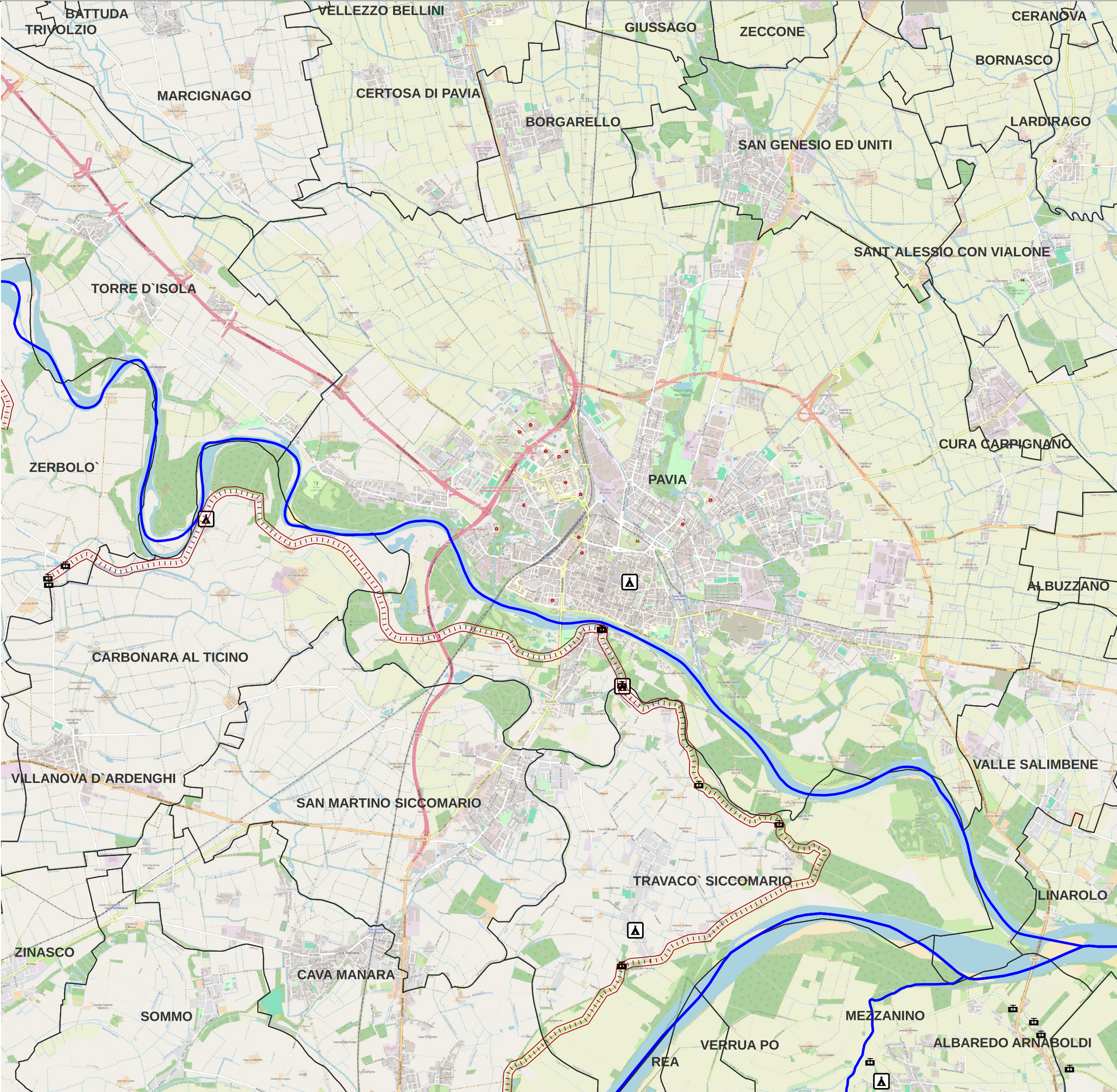


ELAB: 2.2



LEGENDA

- ARGINI PTI PV
- ARGINE MAESTRO
 - ARGINE GOLENALE
 - ARGINI NON COMPETENTI
- AIPO
- OPERE IDRAULICHE LINEARI DI COMPETENZA AIPO
- Chiaviche_PV
- MAGAZZINI IDRAULICI
- competenza_AIPO_PV
- LIMITI AMM. COMUNALI

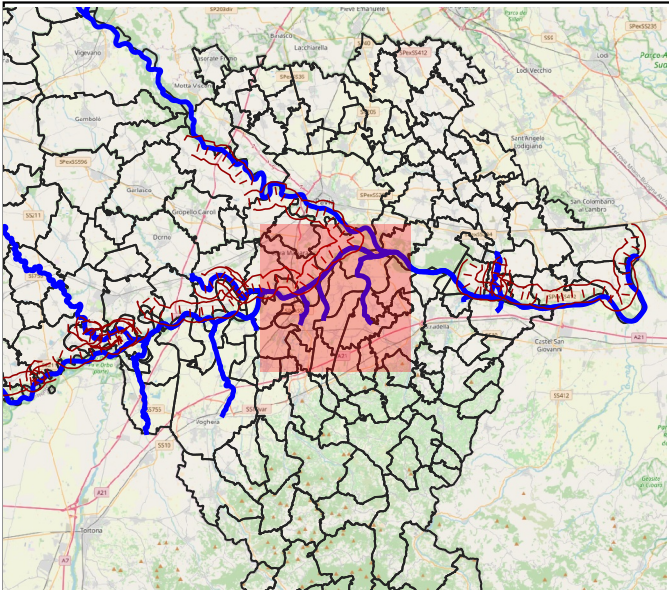


Disegnatore: CUCCHI A.
REV: 1.0

PV-E-342-M Accordo quadro 2026-2028 per la manutenzione delle opere idrauliche comprese nel territorio di competenza dell'Ufficio Operativo di Pavia. Lotto 1 - sinistra PO

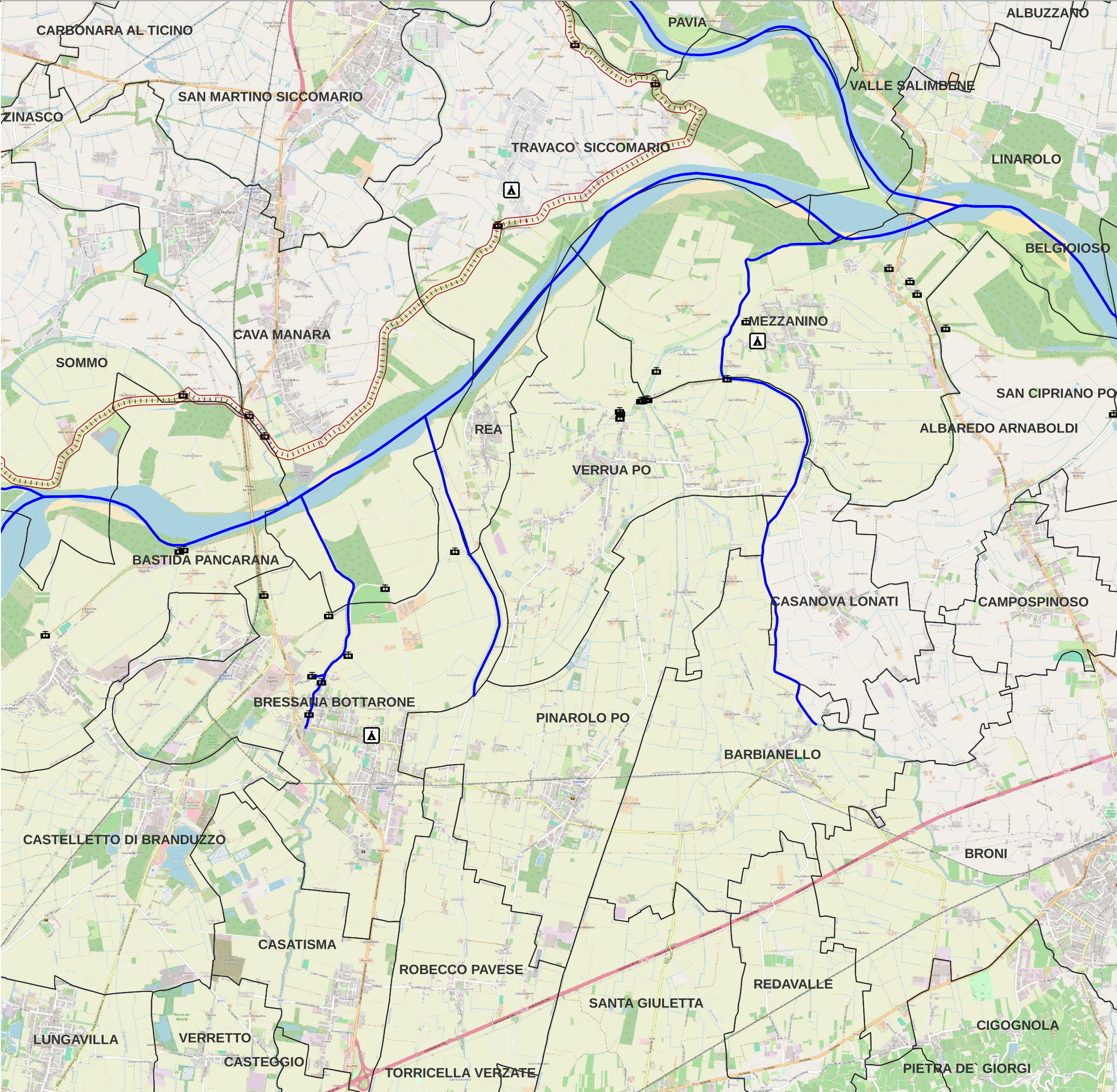


ELAB: 2.2



LEGENDA

- ARGINI PTI PV
- ARGINE MAESTRO
 - ARGINE GOLENALE
 - ARGINI NON COMPETENTI AIPO
 - OPERE IDRAULICHE LINEARI DI COMPETENZA AIPO
 - Chiaviche_PV
 - MAGAZZINI IDRAULICI
 - competenza_AIPO_PV
 - LIMITI AMM. COMUNALI

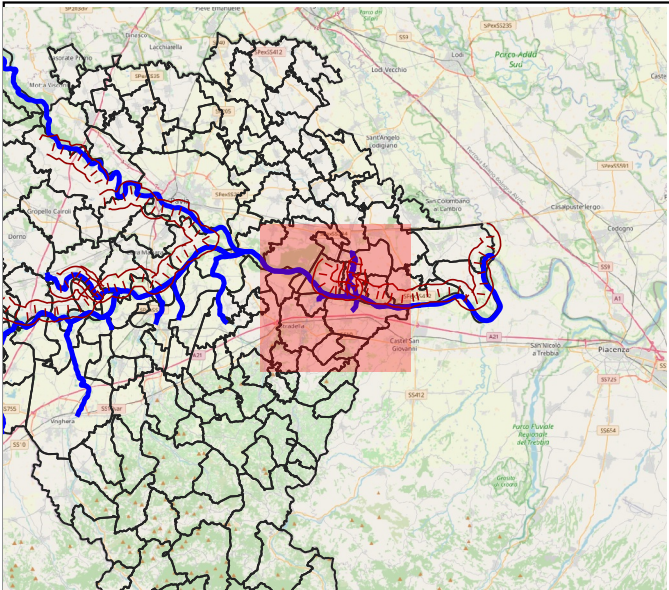


Disegnatore: CUCCHI A.
REV: 1.0

PV-E-342-M Accordo quadro 2026-2028 per la manutenzione delle opere idrauliche comprese nel territorio di competenza dell'Ufficio Operativo di Pavia. Lotto 1 - sinistra PO

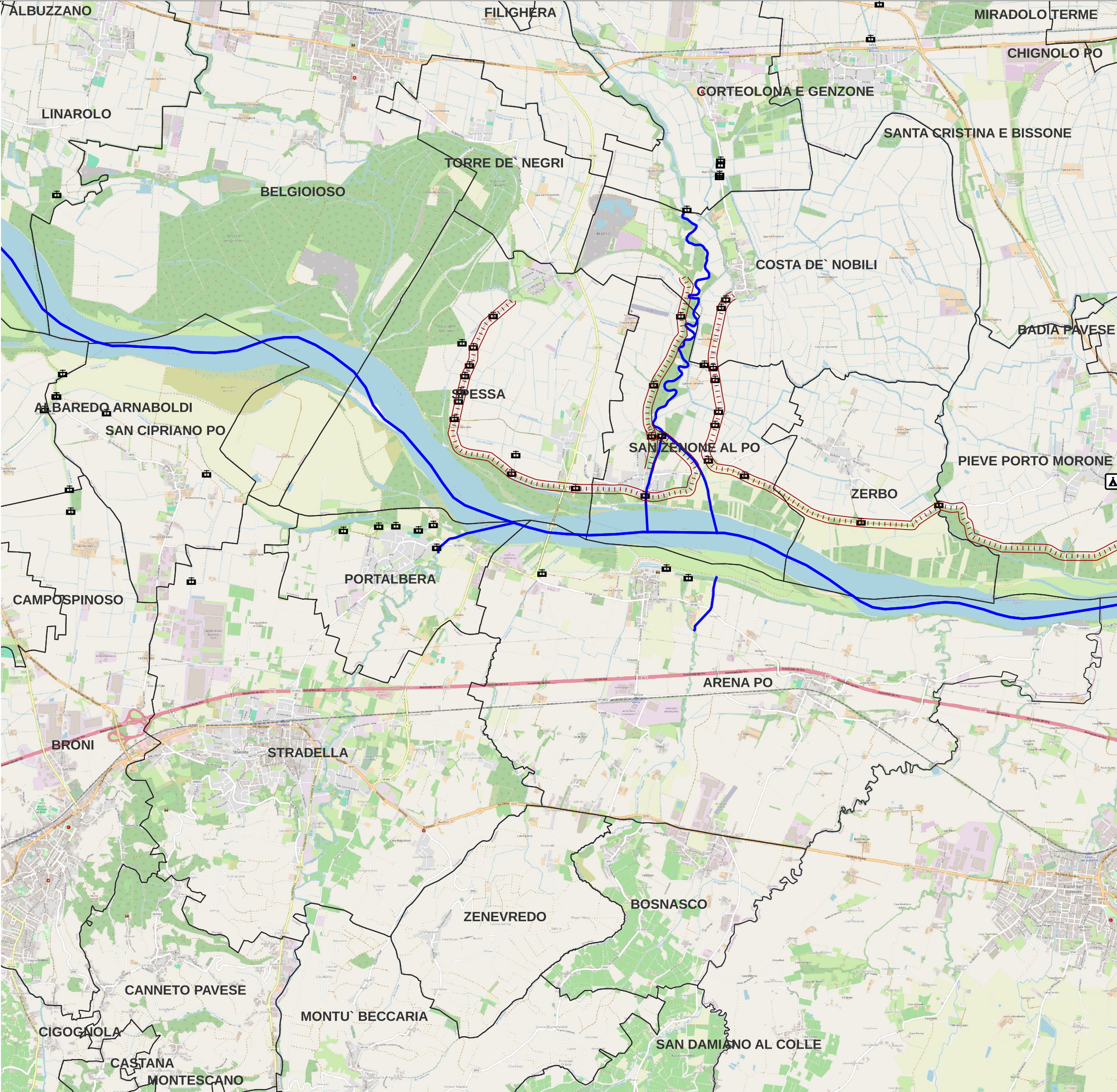


ELAB: 2.2



LEGENDA

- ARGINI PTI PV
- ARGINE MAESTRO
 - ARGINE GOLENALE
 - ARGINI NON COMPETENTI
- AIPO
- OPERE IDRAULICHE LINEARI DI COMPETENZA AIPO
- Chiaviche_PV
- MAGAZZINI IDRAULICI
- competenza_AIPO_PV
- LIMITI AMM. COMUNALI

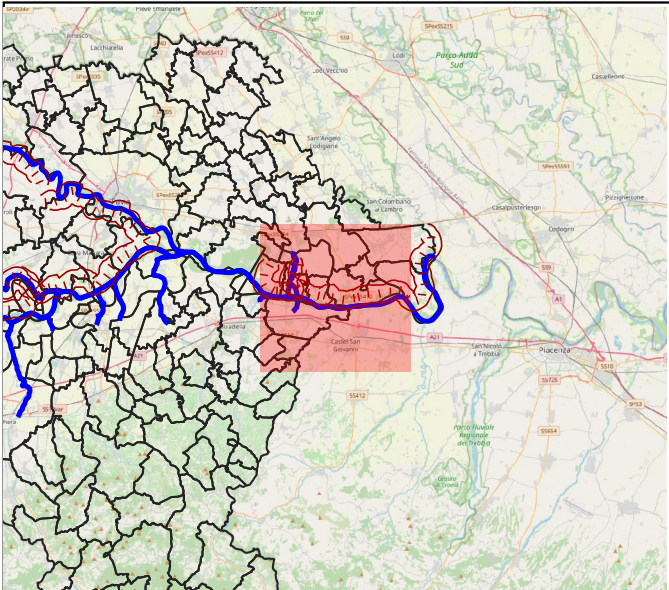


Disegnatore: CUCCHI A.
REV: 1.0

PV-E-342-M Accordo quadro 2026-2028 per la manutenzione delle opere idrauliche comprese nel territorio di competenza dell'Ufficio Operativo di Pavia. Lotto 1 - sinistra PO

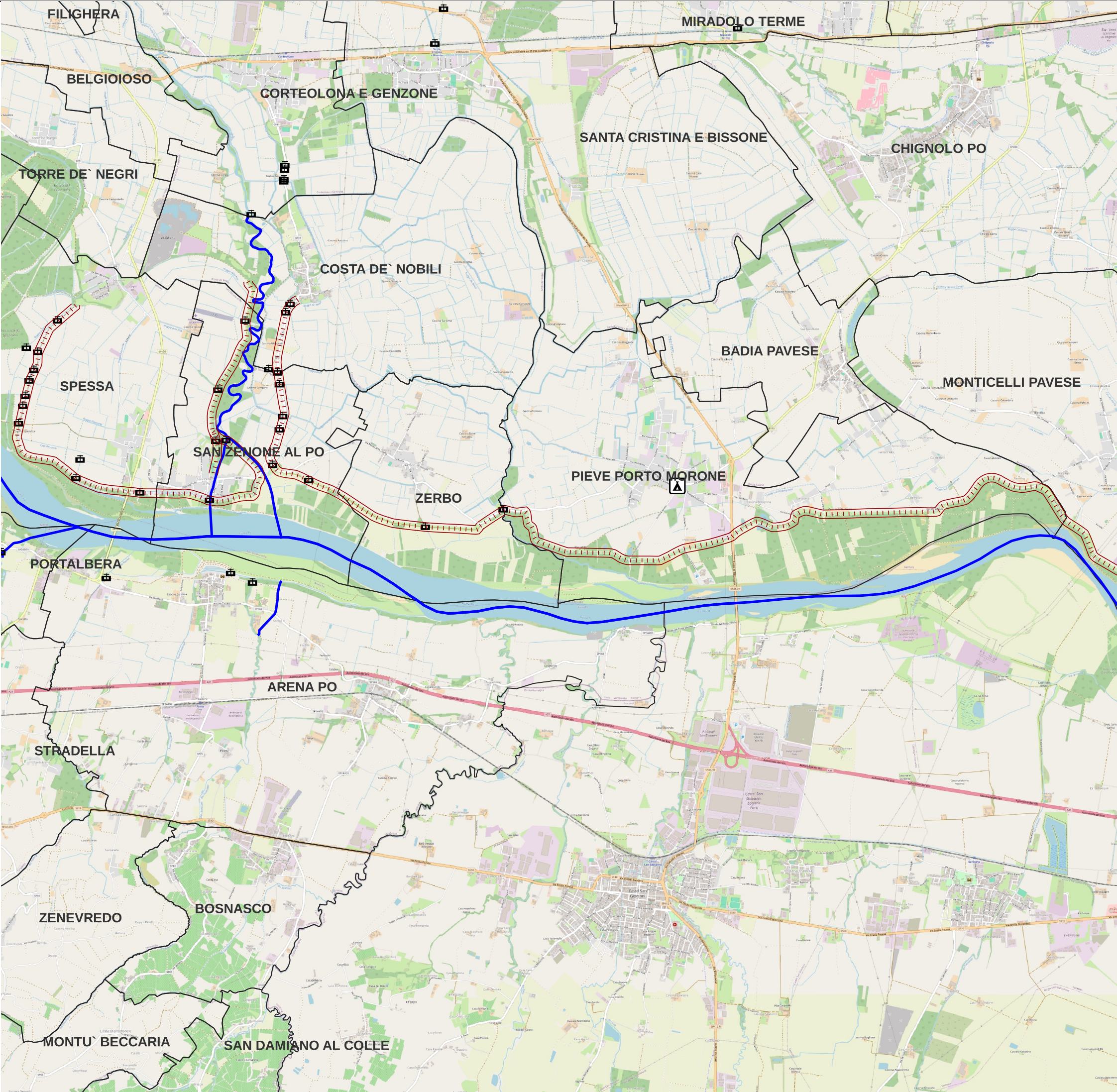


ELAB: 2.2



LEGENDA

- ARGINI PTI PV
- ARGINE MAESTRO
 - ARGINE GOLENALE
 - ARGINI NON COMPETENTI
- AIPO
- OPERE IDRAULICHE LINEARI DI COMPETENZA AIPO
- Chiaviche_PV
- MAGAZZINI IDRAULICI
- competenza_AIPO_PV
- LIMITI AMM. COMUNALI

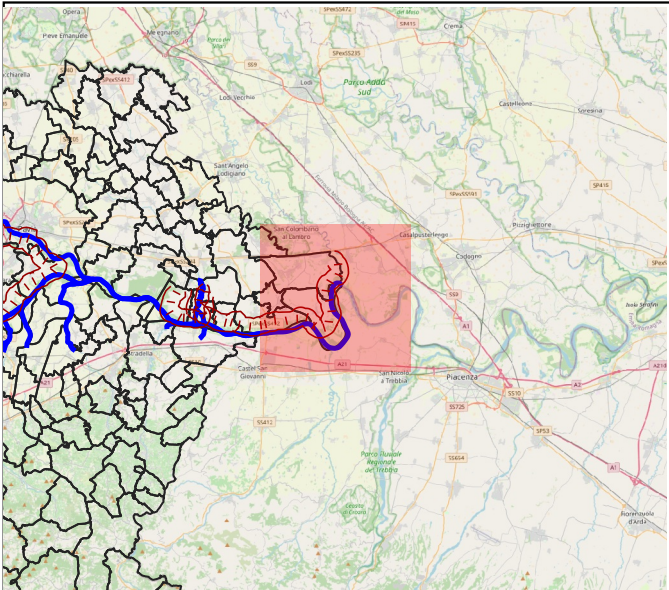


Disegnatore: CUCCHI A.
REV: 1.0

ELAB: 2.2

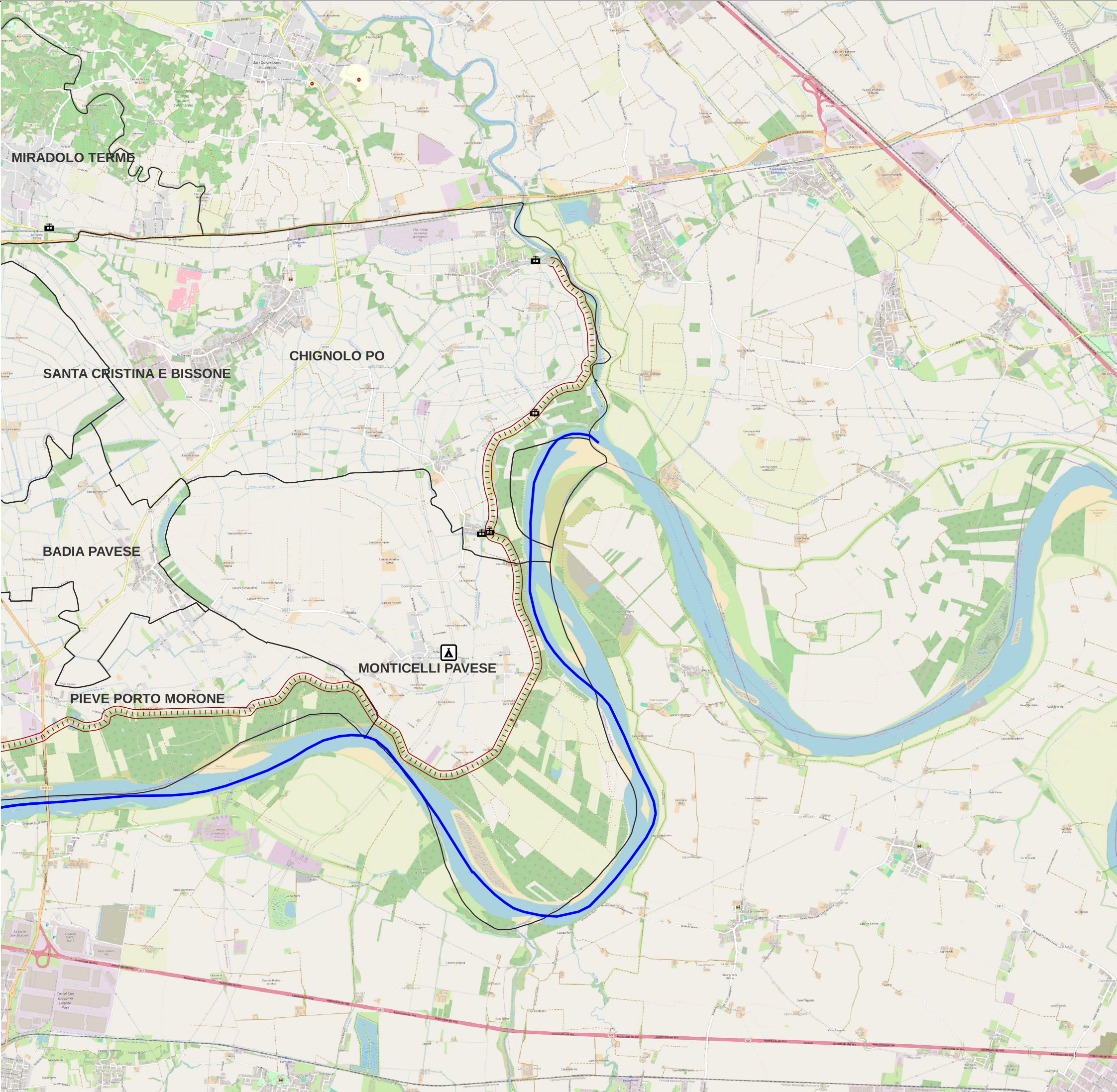
PV-E-342-M Accordo quadro 2026-2028 per la manutenzione delle opere idrauliche comprese nel territorio di competenza dell'Ufficio Operativo di Pavia. Lotto 1 - sinistra PO





LEGENDA

- ARGINI PTI PV
- ARGINI MAESTRO
 - ARGINI GOLENALE
 - ARGINI NON COMPETENTI
- AIPO
- OPERE IDRAULICHE LINEARI DI COMPETENZA AIPO
- Chiaviche_PV
- MAGAZZINI IDRAULICI
- competenza_AIPO_PV
- LIMITI AMM. COMUNALI

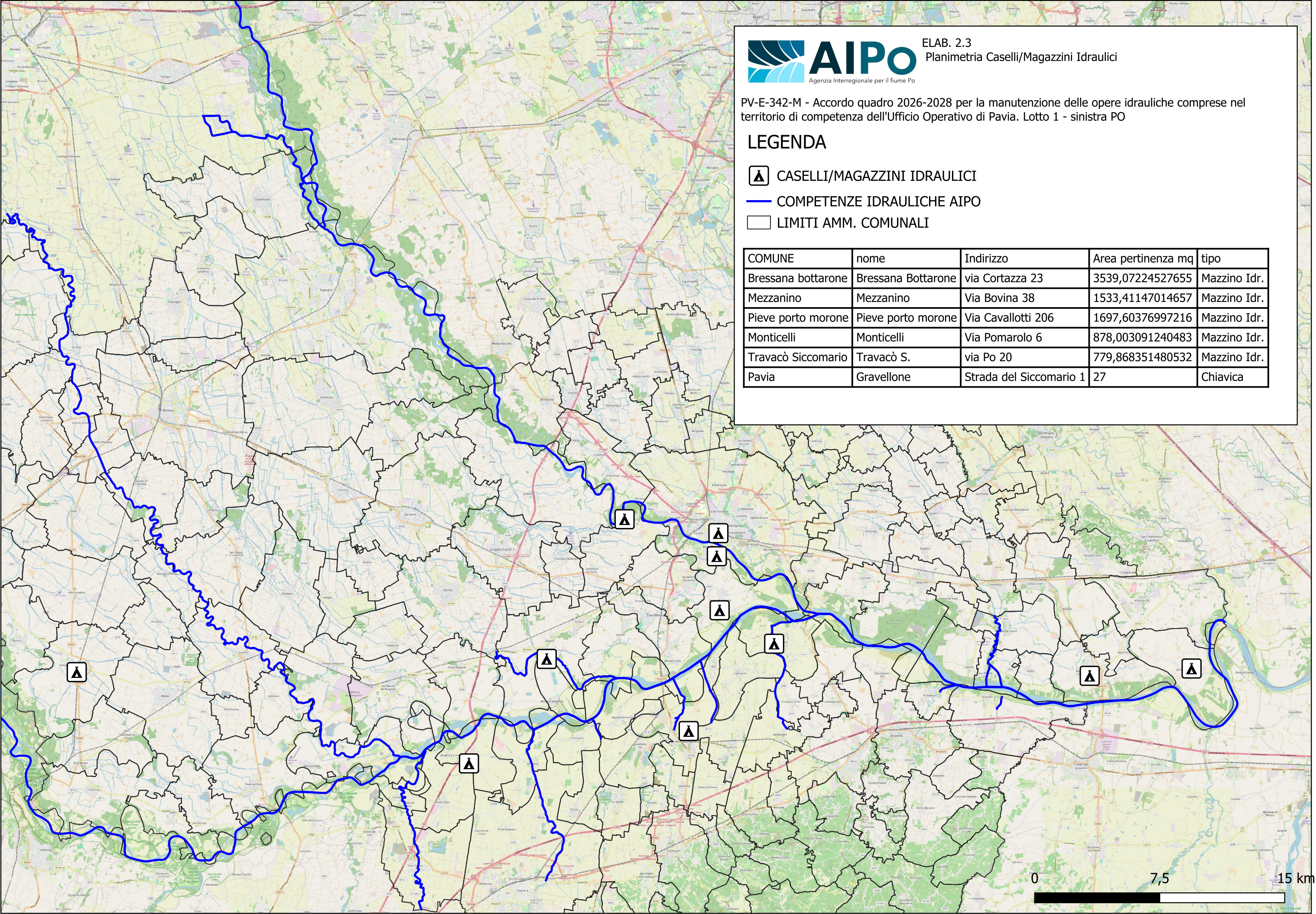


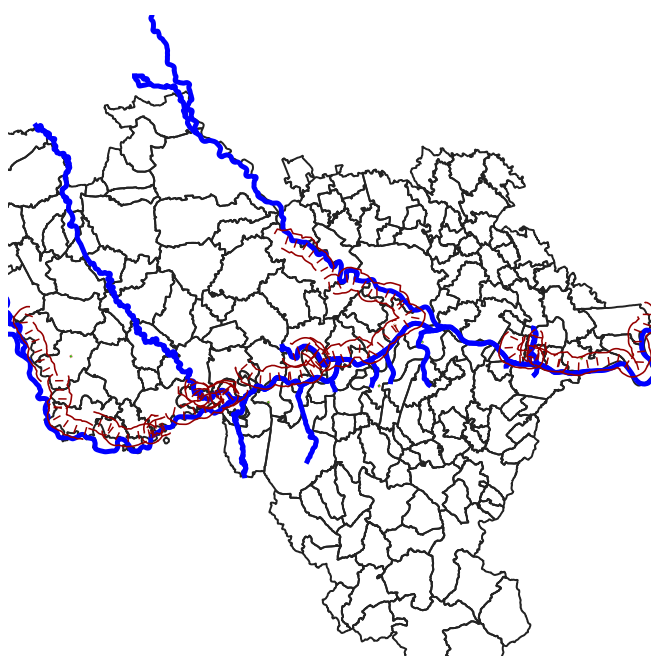
Disegnatore: CUCCHI A.
REV: 1.0

PV-E-342-M Accordo quadro 2026-2028 per la manutenzione delle opere
idrauliche comprese nel territorio di competenza dell'Ufficio Operativo di
Pavia. Lotto 1 - sinistra PO



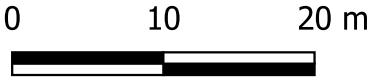
ELAB: 2.2





LEGENDA

- Argini PTI PV
- ARGINE MAESTRO
 - ARGINE GOLENALE
 - ARGINI NON COMPETENTI AIPO
 - Chiaviche PV
 - Competenza AIPO PV
 - LIMITI AMM. COMUNALI
- MAGAZZINI IDRAULICI
- EDIFICIO
 - PERTINENZA

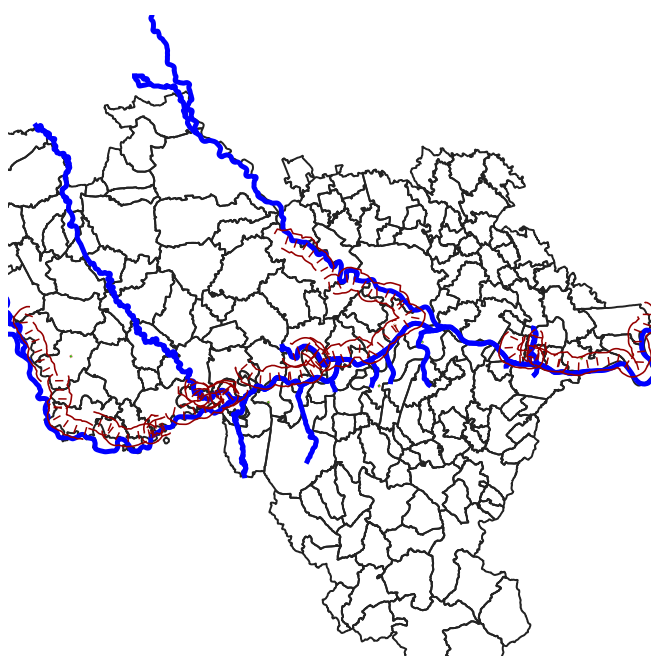


PV-E-342-M Accordo quadro 2026-2028 per la manutenzione delle opere idrauliche comprese nel territorio di competenza dell'Ufficio Operativo di Pavia. Lotto 1 - sinistra PO



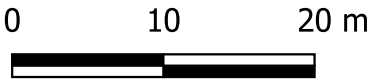
Disegnatore: CUCCHI A.
REV: 1.0

ELAB: 2.3



LEGENDA

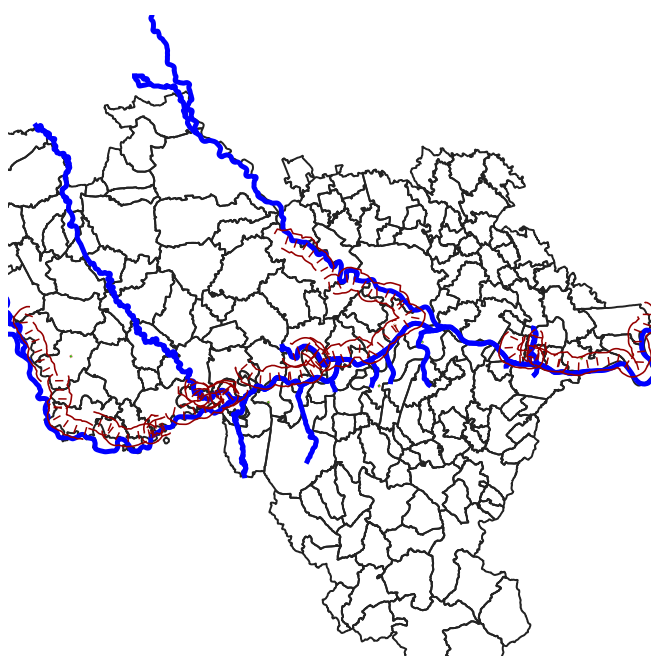
- Argini PTI PV
- ARGINE MAESTRO
 - ARGINE GOLENALE
 - ARGINI NON COMPETENTI AIPO
 - Chiaviche PV
 - Competenza AIPO PV
 - LIMITI AMM. COMUNALI
- MAGAZZINI IDRAULICI
- EDIFICIO
 - PERTINENZA



PV-E-342-M Accordo quadro 2026-2028 per la manutenzione delle opere idrauliche comprese nel territorio di competenza dell'Ufficio Operativo di Pavia. Lotto 1 - sinistra PO

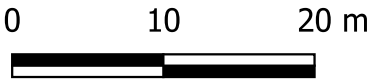
Disegnatore: CUCCHI A.
REV: 1.0

ELAB: 2.3



LEGENDA

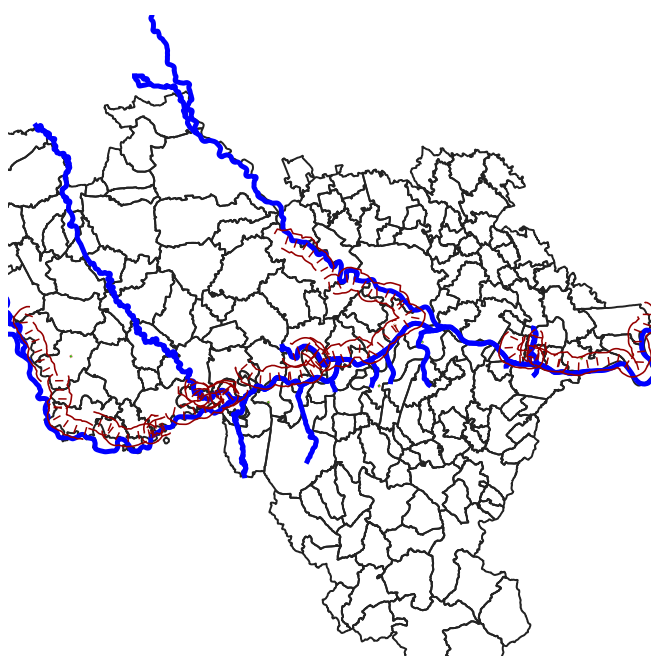
- Argini PTI PV
- ARGINE MAESTRO
 - ARGINE GOLENALE
 - ARGINI NON COMPETENTI AIPO
 - Chiaviche PV
 - Competenza AIPO PV
 - LIMITI AMM. COMUNALI
- MAGAZZINI IDRAULICI
- EDIFICIO
 - PERTINENZA



PV-E-342-M Accordo quadro 2026-2028 per la manutenzione delle opere idrauliche comprese nel territorio di competenza dell'Ufficio Operativo di Pavia. Lotto 1 - sinistra PO

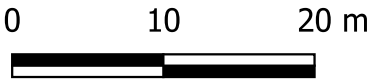
Disegnatore: CUCCHI A.
REV: 1.0

ELAB: 2.3



LEGENDA

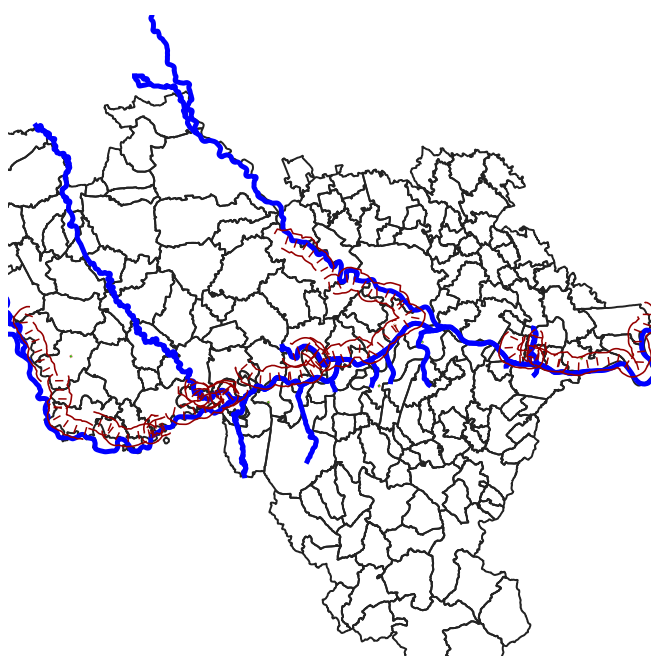
- Argini PTI PV
- ARGINE MAESTRO
 - ARGINE GOLENALE
 - ARGINI NON COMPETENTI AIPO
 - Chiaviche PV
 - Competenza AIPO PV
 - LIMITI AMM. COMUNALI
- MAGAZZINI IDRAULICI
- EDIFICIO
 - PERTINENZA



PV-E-342-M Accordo quadro 2026-2028 per la manutenzione delle opere idrauliche comprese nel territorio di competenza dell'Ufficio Operativo di Pavia. Lotto 1 - sinistra PO

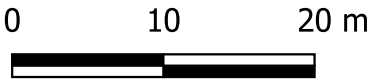
Disegnatore: CUCCHI A.
REV: 1.0

ELAB: 2.3



LEGENDA

- Argini PTI PV
- ARGINE MAESTRO
 - ARGINE GOLENALE
 - ARGINI NON COMPETENTI AIPO
 - Chiaviche PV
 - Competenza AIPO PV
 - LIMITI AMM. COMUNALI
- MAGAZZINI IDRAULICI
- EDIFICIO
 - PERTINENZA

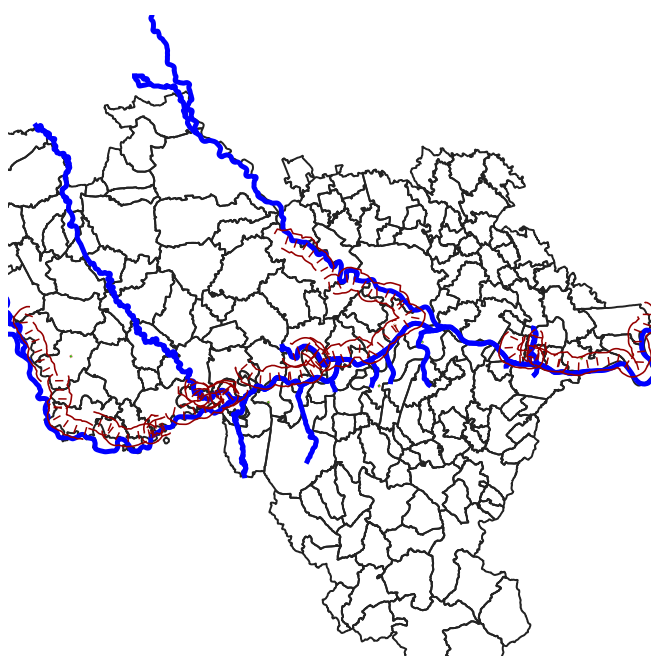


PV-E-342-M Accordo quadro 2026-2028 per la manutenzione delle opere idrauliche comprese nel territorio di competenza dell'Ufficio Operativo di Pavia. Lotto 1 - sinistra PO

Disegnatore: CUCCHI A.
REV: 1.0

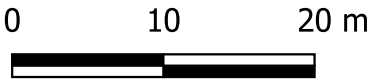


ELAB: 2.3



LEGENDA

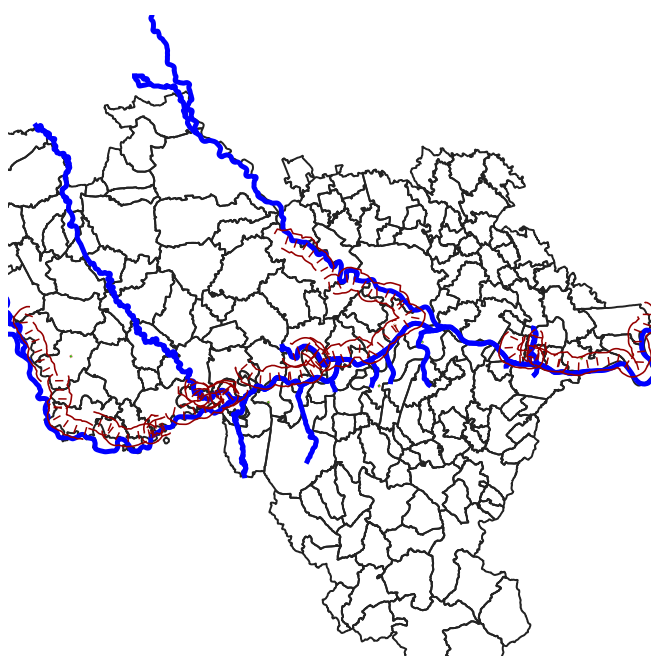
- Argini PTI PV
- ARGINE MAESTRO
 - ARGINE GOLENALE
 - ARGINI NON COMPETENTI AIPO
 - Chiaviche PV
 - Competenza AIPO PV
 - LIMITI AMM. COMUNALI
- MAGAZZINI IDRAULICI
- EDIFICIO
 - PERTINENZA



PV-E-342-M Accordo quadro 2026-2028 per la manutenzione delle opere idrauliche comprese nel territorio di competenza dell'Ufficio Operativo di Pavia. Lotto 1 - sinistra PO

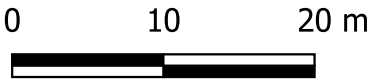
Disegnatore: CUCCHI A.
REV: 1.0

ELAB: 2.3



LEGENDA

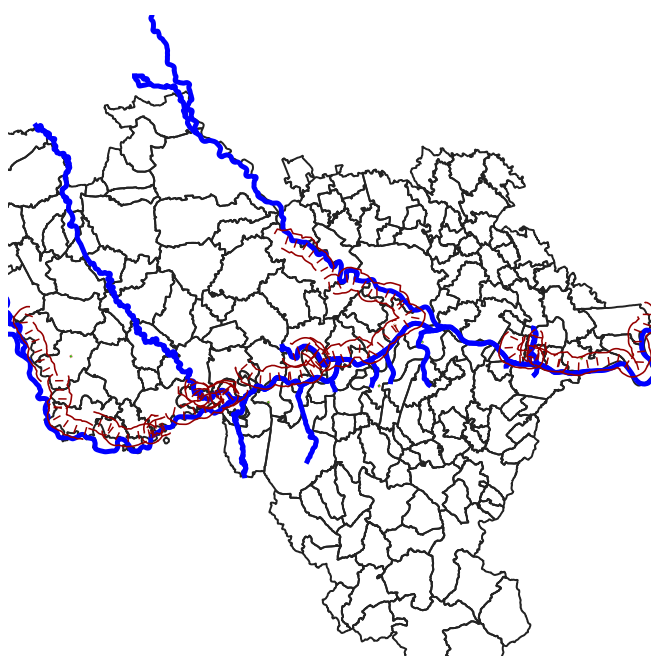
- Argini PTI PV
- ARGINE MAESTRO
 - ARGINE GOLENALE
 - ARGINI NON COMPETENTI AIPO
 - Chiaviche PV
 - Competenza AIPO PV
 - LIMITI AMM. COMUNALI
- MAGAZZINI IDRAULICI
- EDIFICIO
 - PERTINENZA



PV-E-342-M Accordo quadro 2026-2028 per la manutenzione delle opere idrauliche comprese nel territorio di competenza dell'Ufficio Operativo di Pavia. Lotto 1 - sinistra PO

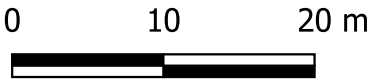
Disegnatore: CUCCHI A.
REV: 1.0

ELAB: 2.3



LEGENDA

- Argini PTI PV
- ARGINE MAESTRO
 - ARGINE GOLENALE
 - ARGINI NON COMPETENTI AIPO
 - Chiaviche PV
 - Competenza AIPO PV
 - LIMITI AMM. COMUNALI
- MAGAZZINI IDRAULICI
- EDIFICIO
 - PERTINENZA

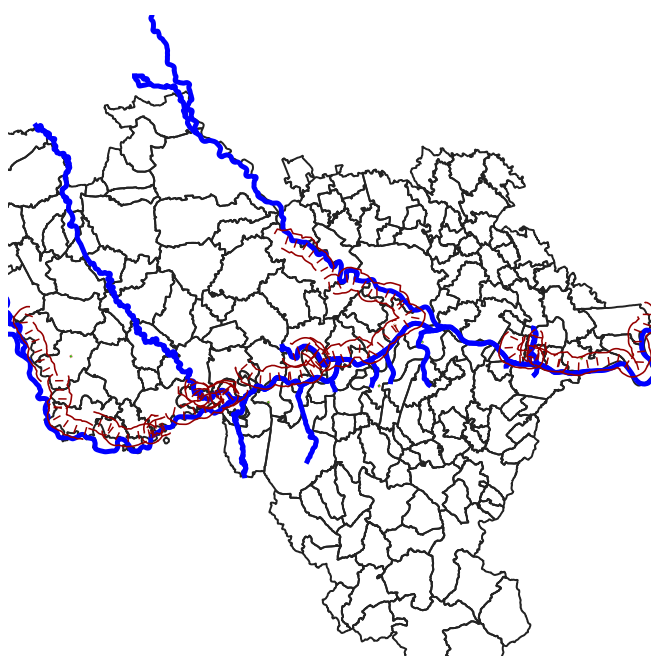


PV-E-342-M Accordo quadro 2026-2028 per la manutenzione delle opere idrauliche comprese nel territorio di competenza dell'Ufficio Operativo di Pavia. Lotto 1 - sinistra PO

Disegnatore: CUCCHI A.
REV: 1.0

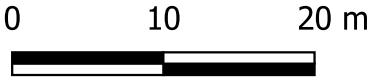


ELAB: 2.3



LEGENDA

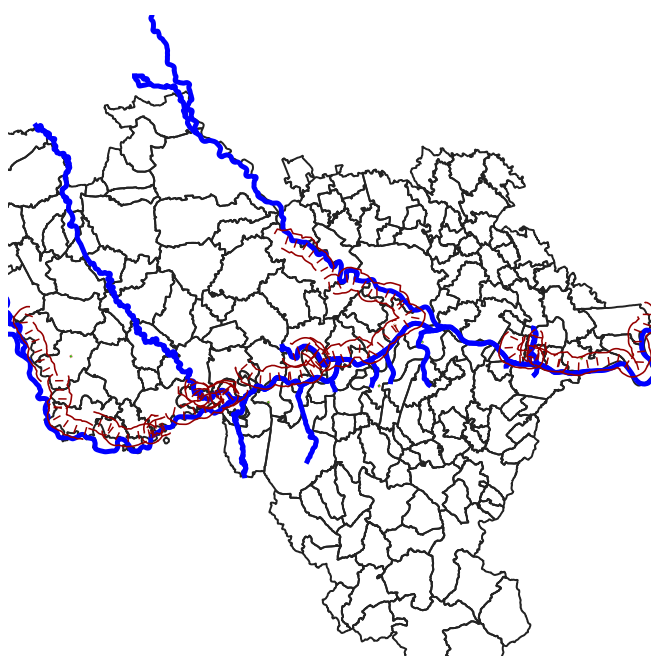
- Argini PTI PV
- ARGINE MAESTRO
 - ARGINE GOLENALE
 - ARGINI NON COMPETENTI AIPO
 - Chiaviche PV
 - Competenza AIPO PV
 - LIMITI AMM. COMUNALI
- MAGAZZINI IDRAULICI
- EDIFICIO
 - PERTINENZA



PV-E-342-M Accordo quadro 2026-2028 per la manutenzione delle opere idrauliche comprese nel territorio di competenza dell'Ufficio Operativo di Pavia. Lotto 1 - sinistra PO

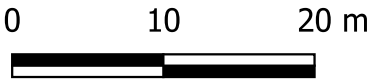
Disegnatore: CUCCHI A.
REV: 1.0

ELAB: 2.3



LEGENDA

- Argini PTI PV
- ARGINE MAESTRO
 - ARGINE GOLENALE
 - ARGINI NON COMPETENTI AIPO
 - Chiaviche PV
 - Competenza AIPO PV
 - LIMITI AMM. COMUNALI
- MAGAZZINI IDRAULICI
- EDIFICIO
 - PERTINENZA



PV-E-342-M Accordo quadro 2026-2028 per la manutenzione delle opere idrauliche comprese nel territorio di competenza dell'Ufficio Operativo di Pavia. Lotto 1 - sinistra PO

Disegnatore: CUCCHI A.
REV: 1.0

ELAB: 2.3